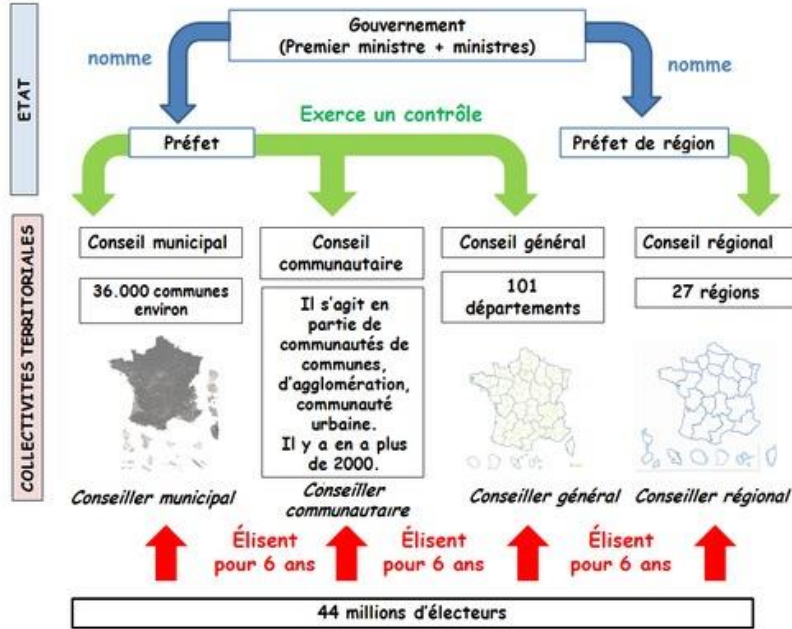


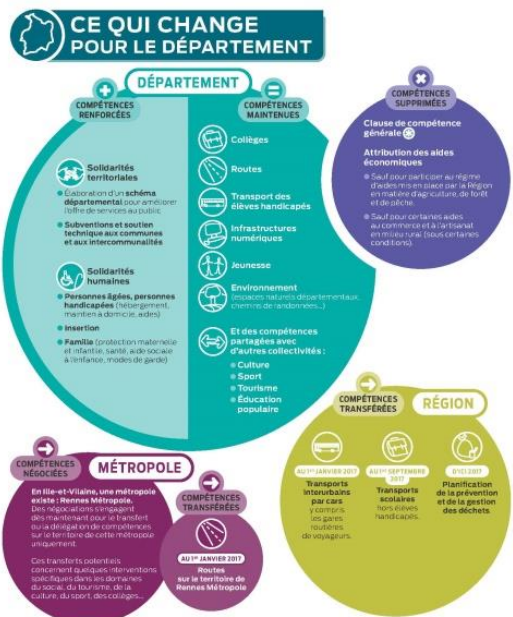
# Nos Institutions



source: La Classe d'Histoire

## LOI NOTRE : LES COMPÉTENCES DU DÉPARTEMENT

La loi portant sur la nouvelle organisation territoriale de la République (NOTRe) a été publiée au Journal officiel le 8 août 2015. Elle constitue le dernier volet de la réforme territoriale en cours. Le premier, la loi « Maptam », portait sur la création des métropoles. Le second a divisé par deux le nombre de régions en France, ramené de 22 à 13. Le troisième – la loi NOTRe – porte sur la répartition des compétences. Le Département voit son rôle conforté en matière de solidarités humaines et territoriales.

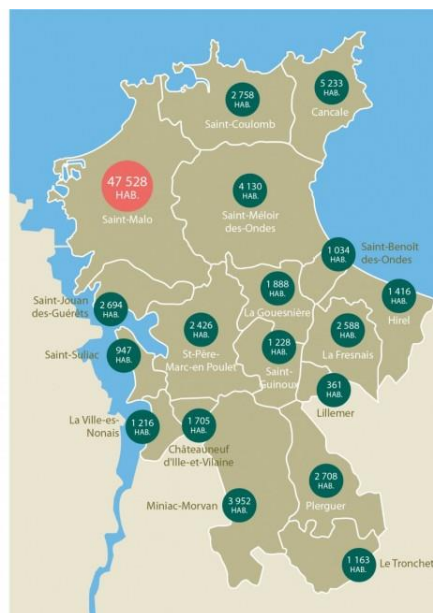




<http://www.saint-suliac.fr/>



<https://www.stmalo-agglomeration.fr/accueil.html>

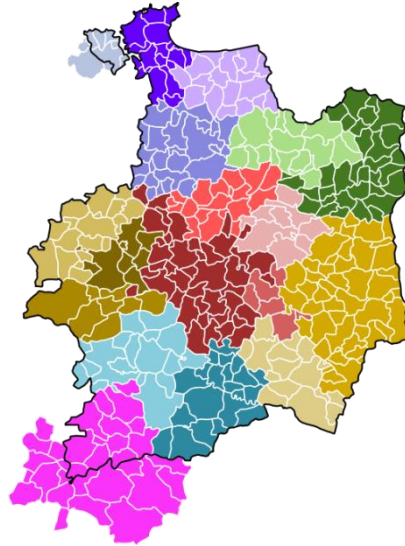


Créée le 1er janvier 2001, SMA 18 communes, près de 80 000 habitants



Ille & Vilaine  
LE DÉPARTEMENT

<https://www.ille-et-vilaine.fr/>



<https://www.bretagne.bzh/>





<https://www.gouvernement.fr/>



## Union Européenne

[https://europa.eu/european-union/index\\_fr](https://europa.eu/european-union/index_fr)



**THERE IS NO  
PLANET B.**

